

## Bauvorhaben:

## Messe Köln – Konferenzgebäude

### Bauherr:

Grundstücksgesellschaft Köln  
Messe 15-18 GbR  
Christian-Esch-Str. 2 – 4  
53844 Troisdorf

### Auftraggeber:

Hochtief Construction AG  
Niederlassung Köln  
Neusser Str. 155  
50733 Köln

### Fachplaner:

W & P Architekten, Ingenieure  
Uhlemeyerstr. 9 und 11  
30175 Hannover

### Anlagenbeschreibung:

- Heizung über Fernwärme  
1,8 MW-Heizkörper, Fußbodenheizung,  
Lüftungsgeräte;
- Kühlung mit Fernversorgung aus den  
Messehallen 1,3 MW über Lüftungsgeräte;
- Sanitärinstallation für WC-Bereiche,  
3 Küchen, HDE-Regenentwässerung;
- RLT-Anlage mit 8 Lüftungsgeräten  
Zu-/Abluft bis 60.000 m<sup>3</sup>/h

### Ausführungszeitraum:

April 2005 bis Januar 2006

### Volumen:

2.250.000 €



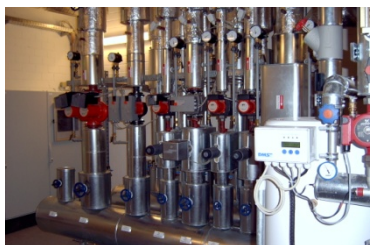
Restaurant



Konferenzgebäude



Eingangsbereich



Heizzentrale UG-2



Kältezentrale 3. OG



Pressezentrum 1. OG  
WC-Bereich